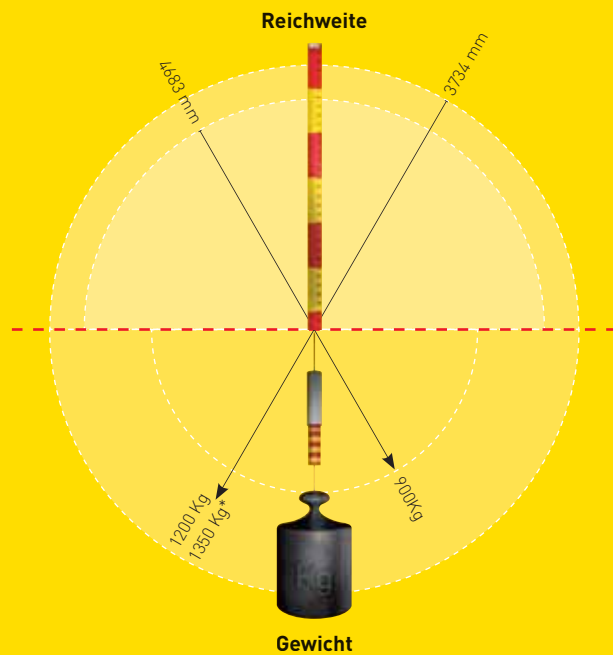


M-2000iA SERIE

36

	Robotermodell	Steuerung	Gesteuerte Achsen	Max. Traglast am Handgelenk [kg]	Wiederholgenauigkeit [mm]	Gewicht der Mechanik [kg]	Max. Reichweite [mm]	Arbeitsbereich [°]						Achsgeschwindigkeit [°/s]						A4 Moment [Nm] / Trägheit [kgm ²]	A5 Moment [Nm] / Trägheit [kgm ²]	A6 Moment [Nm] / Trägheit [kgm ²]	Schutzart
								A1	A2	A3	A4	A5	A6	A1	A2	A3	A4	A5	A6				
M-2000iA	900L	R-30iA	6	900	± 0.5	9600	4683	330	160	165	720	240	720	45	30	30	50	50	70	14700/2989	14700/2989	4900/2195	Handgelenk & A3 Arm IP67, Rest IP54 (IP66 Standard für Antriebsstrang), Versionen für raue Umgebung erhältlich
	1200 (1350 kg SW)		6	1200/1350	± 0.3	8600	3734	330	160	165	720	240	720	45	30/25	30	50	50	70	14700/2989	14700/2989	4900/2195	



Verfügbare Modelle:

- M-2000iA/900L: 900kg, sehr große Reichweite
- M-2000iA/1200: Weltrekord 1200kg, 1350* kg mit Software-Option, große Reichweite

DIE M-2000iA SERIE BEINHÄLTET DEN WELTWEIT STÄRKSTEN ROBOTER MIT EINER HERAUSRAGENDEN TRAGFÄHIGKEIT UND REICHWEITE. DAMIT IST DIESE SERIE SPEZIELL FÜR NEUE UND INNOVATIVE ANWENDUNGEN IM SCHWERLASTBEREICH UND ALS ERSATZ FÜR KRÄNE, LIFTS, SHUTTLES, ETC. EINSETZBAR.

» EIGENSCHAFTEN UND VORTEILE

Einsatzbereiche der M-2000iA – Serie :

- Handhabungs- und Palettieraufgaben in der Maschinenbauindustrie
- Handhabungs- und Palettieraufgaben in der Getränkeindustrie
- Handhabungs- und Palettieraufgaben in der Holzindustrie
- Handhabung von schweren Lasten und Stahlprodukten
- Fertigung schwerer Kraftfahrzeuge, Traktoren und andere Ausstattungen



TRAGLAST UND HANDGELENKSMOMENTE AUF WELTREKORDNIVEAU

- Die Handgelenkskapazitäten (1.200 kg mit einem Schwerpunktabstand von 1,25m) erlaubt die Handhabung sehr großer Teile und Lasten, z.B. einen vollständigen Traktorrahmen oder ein komplettes CNC Maschinenbett.
- Ein FANUC Roboter M-2000iA kann 2 oder 4 Roboter ersetzen. Damit werden Robotersysteme einfacher, leichter umprogrammierbar und zuverlässiger.

GRÖßERE REICHWEITE ALS EIN KRAHN

- Die herausragende vertikale Hubkraft (6,2m beim M-2000iA/900L) und horizontale Reichweite (4,68m beim M-2000iA/900L und 3,73m beim M-2000iA/1200) ermöglicht eine leichte Handhabung sehr großer Arbeitsstücke
- Keine weitere Verfahrachse nötig für Transport- und Palettieraufgaben
- Mit dieser hohen Traglast und Reichweite können durch den FANUC Roboter M-2000iA konventionelle Kräne, Hebe- und Übersetzeinrichtungen ersetzt werden. Hierdurch können Sie Ihre Produktionsleistung durch vollständig automatisierte Arbeitsvorgänge erhöhen und gleichzeitig gefährliche manuelle Arbeiten reduzieren

SCHMALER UND VERBINDUNGSSTEIFER ACHSE 3 – ARM UND HANDGELENK

- Die Handgelenksmotoren in der Nähe des Rotationszentrums an der Achse 3 ermöglichen ein schmales Handgelenk, das auch in schwer zugänglichen Bereichen eingesetzt werden kann
- Durch die Anordnung des Getriebes der 4. Achse am Ende des Arms der Achse 3 konnte dieser feststehend ausgeführt werden

- Zusätzliche Ausrüstung kann auf dem Arm der Achse 3 in der Nähe des Greifers montiert werden. Die Anordnungen der Schnittstellen zur Greifersteuerung an der Achse 3 vereinfachen die Installation

EXTREM HOHE VERFÜGBARKEIT

- Eine in der Automobilindustrie bewiesene Zuverlässigkeit
- Besitzt die gleichen Handgelenke und Roboterarme der beliebten FANUC Roboter R-2000iB und M-900iA, die in der Automobilindustrie ihr Können bewiesen haben

MONTAGEMÖGLICHKEITEN FÜR ZUBEHÖR AM ARM DER ACHSE 3 UND DER BASIS DER ACHSE 2

- Es besteht die Möglichkeit ein zusätzliches Gewicht von 50kg am Arm der Achse 3 anzubringen ohne Beeinträchtigung der Gesamttraglast
- Durch Anbringung des Zubehörs nahe am Handgelenk, auf dem Arm der Achse 3 verringert Abnutzungs- und Abrisschäden an Kabeln und Schläuchen

KOMPAKT, WASSER- UND STAUBRESISTENTES HANDGELENK: KEINE MOTOREN UND IP 67

- Keine elektrischen Teile am Handgelenk: alle Motoren für die Bewegung des Handgelenks sind auf der „Schulter“, der Achse 3 montiert
- Diese Anbringung reduziert das Schadensrisiko am Handgelenksmotor aufgrund zu großer Hitze oder einer rauen Umgebung
- Ein kompaktes Design um schwer zugängliche Stellen zu erreichen

- Aufgrund einer hervorragenden Luftkühlung der Handgelenksmotoren sind hohe Traglasten und Arbeitszyklen möglich
- Die Handgelenkeinheit ist abgedichtet gegen Staub und Wasser, entsprechend der IP67

PNEUMATIK- UND SIGNALVERBINDUNGEN BEI ACHSE 3 IM STANDARD ENTHALTEN

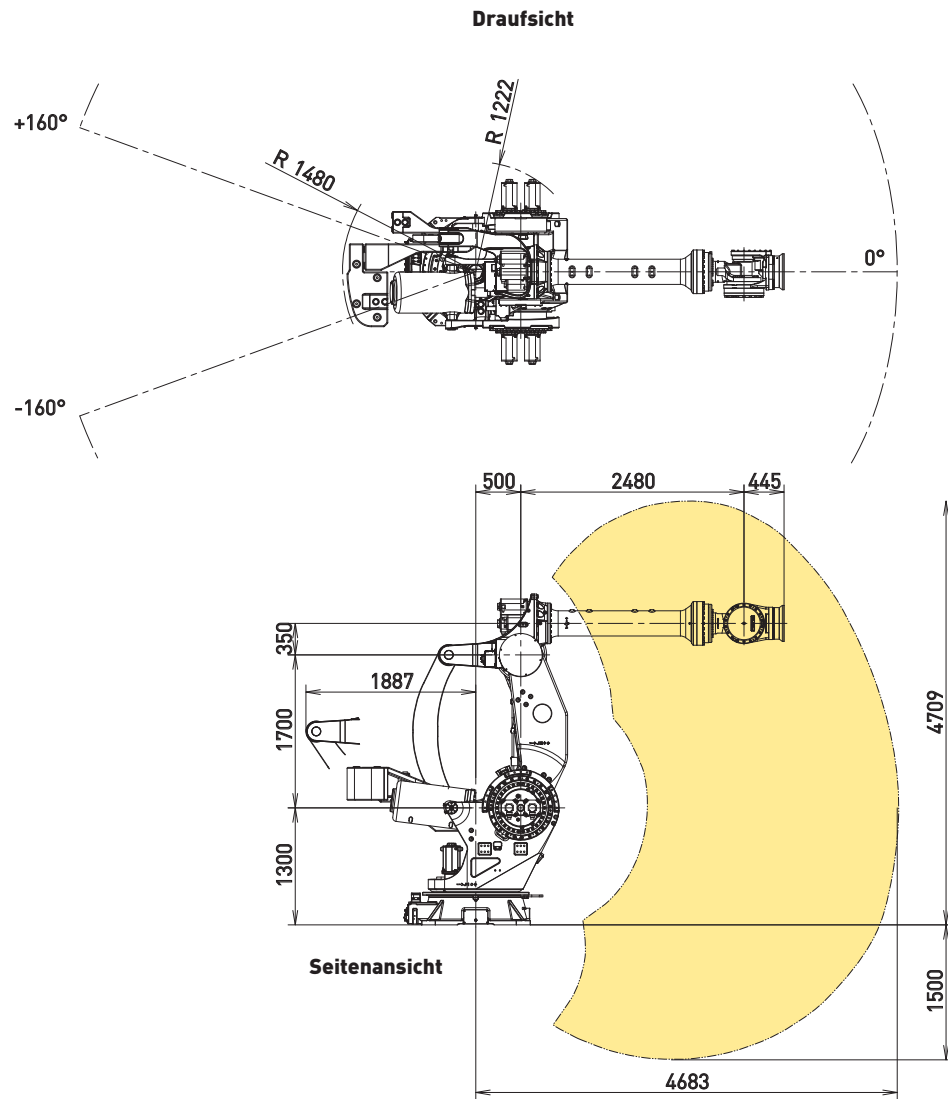
- Interne pneumatische- und Signalverbindungen von A1 zu A3
- Kurze Verbindung bis zum Werkzeug
- Höchste Zuverlässigkeit durch Führung der Leitungen innerhalb der Robotermechanik
- Bewiesene Zuverlässigkeit (integriert)

STARKE MECHANISCHE BELASTBARKEIT AUFGRUND DIREKT MIT DEM GETRIEBE VERBUNDENER MOTOREN

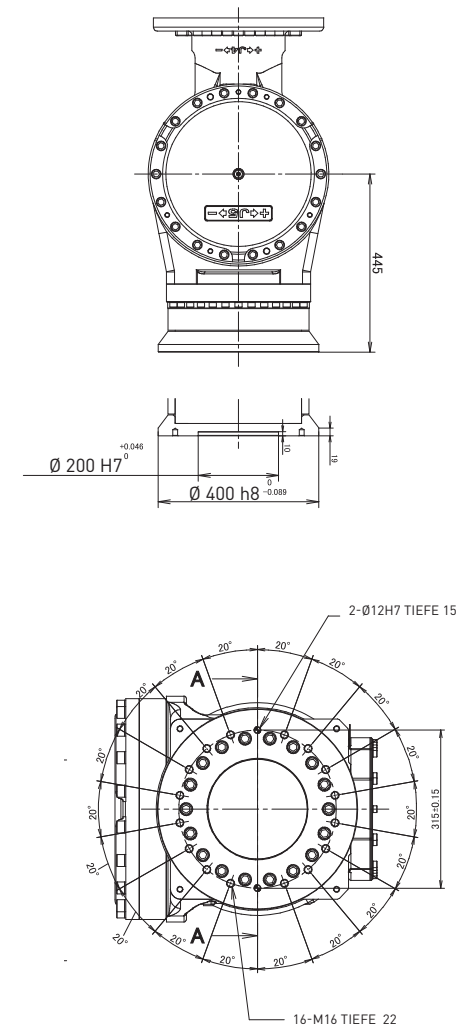
- Einsetzbar bei Anwendungen mit konstanten Kräften, wie beim Routing, Schneiden, Entgraten von Kunststoffteilen, Polieren, Entgraten von Druckgussteilen, etc....
- Einfaches mechanisches Design mit einer hohen Zuverlässigkeit
- Kompakte Arm und moderate Platzanforderungen
- Hohe Präzision und geringes Getriebespiel
- Hohlwellengetriebe
- Geringere Abnutzung in der Kabelführung, da die Kabel durch ein Hohlwellengetriebe in der Roboterachse geführt werden (anstelle einer Kabelverlegung über der Achse) z.B. in Achse 1

Abmessungen

M-2000iA/900L



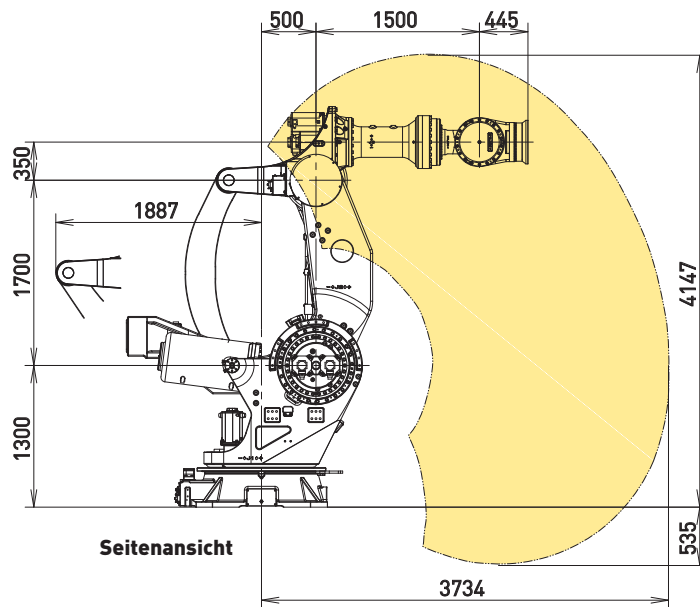
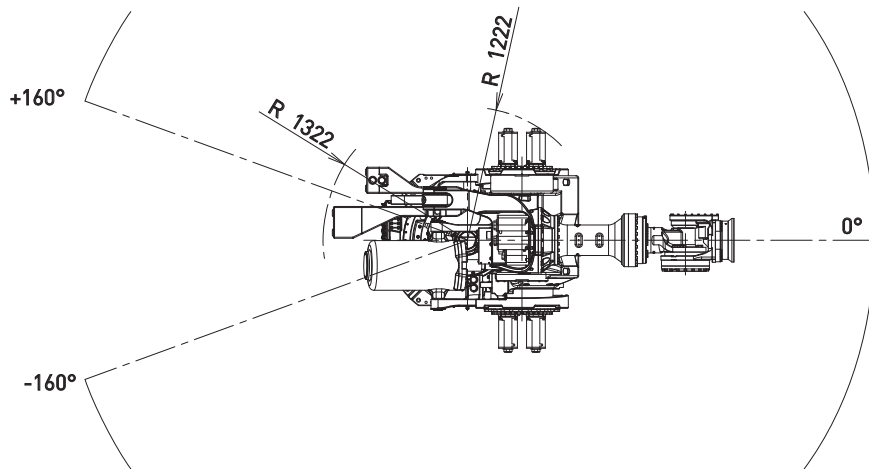
Handgelenk M-2000iA/900L/1200 (1350 kg)



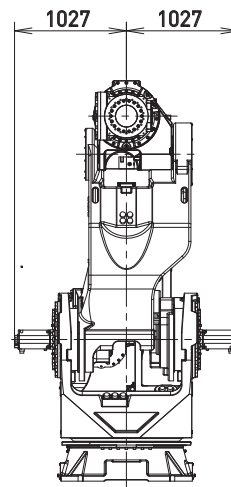
Abmessungen

M-2000iA/1200 (1350 kg)

Draufsicht



Seitenansicht



Vorderansicht

Fußabdruck M-2000iA

